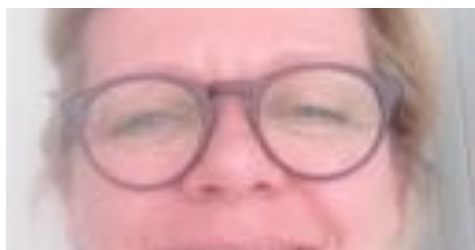




## Une ligue au support des CD et des clubs



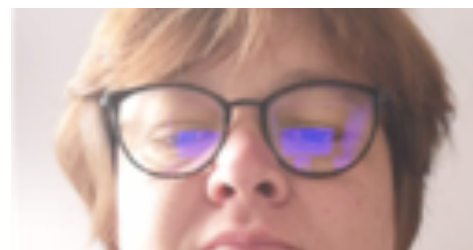
### VALÉRIE BONJOUR

MOT  
3 impasse Denis Papin  
67400 ILLKIRCH  
☎ : 09 80 56 28 68  
valerie.bonjour@lrger.fr  
Horaires :  
Du lundi au vendredi  
08h/12h – 13h/16h  
Visite uniquement sur rdv.



### CÉDRIC GAUGE

13 rue Jean Moulin  
54510 TOMBLAINE  
☎ : 03 83 18 95 61  
cedric.gauge@lrger.fr  
Lundi et jeudi 8h30 à 12h – 13h/17h  
Mardi et vendredi  
8h30/12 – 13h/17h30  
Mercredi : 8h30/12h30  
Visite uniquement sur rdv.



### ISABELLE WAGET

2006F@ffr.fr  
Basée à la MOT de Reims (51),  
Isabelle entretient et s'assure que  
vous puissiez utiliser le local et les  
salles de réunions quand les  
conditions le permettent

## ATTENTION AUX CONDITIONS SANITAIRES

JORGE Administratif est réservé aux clubs et Comités départementaux de la Ligue Grand Est.

Si vous avez des questions sur la reprise et notamment besoin d'aide vis à vis de la commune ou de la préfecture, n'hésitez pas à nous contacter.

Besoin de formations ? Ovale, JDM ou FDM, on en profite pour la faire en visio, n'hésitez pas à demander !

**LES PRATIQUES À ADOPTER**  
RÈGLES À SUIVRE AUTOUR DES TERRAINS DE RUGBY

- MASQUES**  
LE PORT DU MASQUE EST OBLIGATOIRE POUR TOUT LE MONDE À L'EXCEPTION DES ÉLÈVES ET OFFICIELS ALP'S SUR LE TERRAIN.
- DISTANCIATION PHYSIQUE**  
AU MOINS 1 MÈTRE À L'ARRÊT, 5 MÈTRES LORS DE LA MARCHÉ, 10 MÈTRES LORS DE LA COURSE. ÉVITER LES CÉLÉBRATIONS COLLECTIVES.
- SE LAVÉR RÉGULIÈREMENT LES MAINS**  
SE LAVÉR RÉGULIÈREMENT LES MAINS À L'EAU ET AU SAVON ET/OU AVEC UNE SOLUTION HYDRO-ALCOOLIQUE. SE SÉCHER LES MAINS AVEC UN DISPOSITIF PAPIER/TISSU À USAGE UNIQUE.
- NE PAS SE SERRER LA MAIN**  
NE PAS S'EMBRASSER ET S'ALLER LES AUTRES À DISTANCE.
- NE PAS SE TOUCHER LE VISAGE**  
EN PARTICULIER LE NEZ ET LA BOUCHE, PORTES D'ENTRÉE PRINCIPALES DU VIRUS.
- DÉSINFECTER...**  
DE MANIÈRE RÉGULIÈRE LES OBJETS MANIPULÉS, NOTAMMENT LES RALLONS.
- UTILISER DES MOUCHOIRS JETABLES...**  
POUR SE MOUCHER, TOUSSER, ÉTERNER OU COUCHER ET LE JETER AUSSI TÔT APRÈS UTILISATION. NE PAS COUCHER SUR LE TERRAIN.
- TOUSSER DANS SON COUDE**

# LES INSCRIPTIONS AU CAMPUS 2023 ET VOUS ?

## 32 clubs inscrits dans le Grand Est

ASSOCIATION SPORTIVE DES  
 CHEMINOTS DE STRASBOURG RUGBY 1

C OL CHALONNAIS 1

C R ILLKIRCH GRAFFENSTADEN 1

CLUB RUGBY AUBE CHAMPAGNE  
 OSSEY MARIGNY 1

COLMAR R C 1

DRUSUS HARPASTUM RUGBY 1

ECAC RUGBY CHAUMONT 1

STADE REIMS 1

STRASBOURG ALSACE RUGBY 1

THONVILLE YUTZ GENERATION R E 1

LAUTERBOURG A S 1

MUTZIG OVALIE MOLSHEIM 1

NANCY SEICHAMPS RUGBY 1

R A EPINAL GOLBEY 1

R C DIEULOUARD LIVERDUN 1

R C LUNEVILLOIS 1

R C METZ MOSELLE 1

R C MULHOUSE 1

R C PONT A MOUSSON 1

R C S VITTELLOIS 1

R C SELESTAT GIESSEN 1

R C ST LOUIS 1

R OL CHARLEVILLE 1

R U S HAYANGE 1

RUD - RUGBY DIENVILLE 1

RUGBY CLUB DE LA LICORNE -  
 SAVERNE 1

RUGBY CLUB DES DEUX VALLEES 1

RUGBY CLUB HAGUENAU 1

RUGBY CLUB THANN 1

RUGBY EPERNAY CHAMPAGNE 1

S A VERDUNOIS 1

SAINT DIE - RAON L ETAPE -  
 BACCARAT XV 1

**N'HÉSITEZ PAS À INSISTER AUPRÈS DE VOS LICENCIÉS POUR CEUX QUI VOUDRAIENT DEVENIR APPRENTIS !**  
[HTTPS://CAMPUS2023.FR/](https://campus2023.fr/)

## DÉCISIONS SANITAIRES POUR LE SPORT

*Valables du 28 Novembre au 15 Décembre 2020*

CATÉGORIES	Étape 1 28/11/2020	Étape 2 - 15/12/2020 fin du confinement si les conditions sanitaires le permettent	Étape 3 - 20/01/2021 si les conditions sanitaires le permettent
<b>ATTESTATION</b>	Obligatoire lors de toute sortie du lieu de confinement	Respect obligatoire du couvre-feu	Respect obligatoire du couvre-feu
<b>Pratique sportive dans l'espace public (dont plages, lacs, rivières, parcs, forêts, montagnes...) dans le respect des protocoles applicables</b>			
<b>Personnes mineures</b> Pratique auto-organisée sans contact	<b>Autorisé</b> dans le respect de 20 km, 3h, 1 fois/jour groupe de 6 personnes maximum	<b>Autorisé</b> dans le respect du couvre-feu de 21h à 7h	<b>Autorisé</b>
Pratique encadrée par un éducateur/club sans contact	<b>Autorisé</b> sans limitation à 20 km, 3h, 1 fois/jour sans limitation de nombre de pratiquants		
<b>Personnes majeures</b> Pratique auto-organisée sans contact	<b>Autorisé</b> dans le respect de 20 km, 3h, 1 fois/jour groupe de 6 personnes du même foyer maximum	<b>Autorisé</b> dans le respect du couvre-feu de 21h à 7h	<b>Autorisé</b>
Pratique encadrée par un éducateur/club sans contact	<b>Autorisé</b> dans le respect de 20 km, 3h, 1 fois/jour groupe de 6 personnes maximum encadrement inclus		
<b>Publics prioritaires</b> Sportifs professionnels, sportifs de haut niveau, groupes scolaires et périscolaires, formation universitaire ou professionnelle, sur prescription médicale APA, personne à handicap reconnu MDPH avec l'encadrement nécessaire	<b>Autorisé</b> sans limitation à 20 km, 3h, 1 fois/jour sans limitation de nombre de pratiquants	<b>Autorisé</b>	<b>Autorisé</b>

CATÉGORIES	Étape 1 28/11/2020	Étape 2 - 15/12/2020 fin du confinement si les conditions sanitaires le permettent	Étape 3 - 20/01/2021 si les conditions sanitaires le permettent
ATTESTATION	Obligatoire lors de toute sortie du lieu de confinement	Respect obligatoire du couvre-feu	Respect obligatoire du couvre-feu
<b>Pratique sportive dans les équipements sportifs (ERP) avec protocoles sanitaires renforcés</b>			
<b>Personnes mineures</b> Pratique auto-organisée sans contact <hr/> Pratique encadrée par un éducateur/club sans contact	<b>Autorisé</b> uniquement en extérieur (ERP de type PA) dans le respect de 20 km, 3h, 1 fois/jour groupe de 6 personnes maximum <hr/> <b>Autorisé</b> uniquement en extérieur (ERP de type PA) sans limitation à 20 km, 3h, 1 fois/jour sans limitation de nombre de pratiquants	<b>Autorisé</b> en extérieur et intérieur (ERP de types PA et X) dans le respect du couvre-feu de 21h à 7h	<b>Autorisé</b>
<b>Personnes majeures</b> Pratique auto-organisée sans contact <hr/> Pratique encadrée par un éducateur/club sans contact	<b>Autorisé</b> uniquement en extérieur (ERP de type PA) dans le respect de 20 km, 3h, 1 fois/jour groupe de 6 personnes maximum <hr/> <b>Autorisé</b> uniquement en extérieur (ERP de type PA) dans le respect de 20 km, 3h, 1 fois/jour groupe de 6 personnes maximum encadrement inclus	<b>Autorisé</b> uniquement en extérieur (ERP de type PA) dans le respect du couvre-feu de 21h à 7h	<b>Autorisé</b>
<b>Publics prioritaires</b> Sportifs professionnels, sportifs de haut niveau, groupes scolaires et périscolaires, formation universitaire ou professionnelle, sur prescription médicale APA, personne à handicap reconnu MDPH avec l'encadrement nécessaire	<b>Autorisé</b> (ERP de types X et PA) sans limitation à 20km, 3h, 1 fois/jour sans limitation de nombre de pratiquants Accès autorisé aux vestiaires collectifs	<b>Autorisé</b> (ERP de type X et PA)	<b>Autorisé</b> (ERP de types X et PA)

CATÉGORIES	Étape 1 28/11/2020	Étape 2 - 15/12/2020 fin du confinement si les conditions sanitaires le permettent	Étape 3 - 20/01/2021 si les conditions sanitaires le permettent
ATTESTATION	Obligatoire lors de toute sortie du lieu de confinement	Respect obligatoire du couvre-feu	Respect obligatoire du couvre-feu
<b>Éducateurs sportifs professionnels</b>			
<b>Activités en environnement spécifique :</b> ski et dérivés ; alpinisme ; plongée subaquatique ; parachutisme ; spéléologie ; natation et sécurité aquatique (espace public, ERP de type PA ou X)	<b>Autorisé</b> pour l'entretien des compétences et l'activité professionnelle sans limitation à 20 km, 3h, 1 fois/jour	<b>Autorisé</b> dans le respect du couvre-feu de 21h à 7h	<b>Autorisé</b>
<b>Pour les autres activités en extérieur</b> (espace public ou ERP de type PA)	<b>Autorisé</b> pour l'entraînement personnel dans le respect de 20 km, 3h, 1 fois/jour pour l'activité professionnelle sans limitation à 20 km, 3h, 1 fois/jour	<b>Autorisé</b> dans le respect du couvre-feu de 21h à 7h	<b>Autorisé</b>
<b>Pour les activités en intérieur</b> (ERP de type X)	<b>Autorisé</b> uniquement pour encadrer les publics prioritaires	<b>Autorisé</b> dans le respect du couvre-feu de 21h à 7h	<b>Autorisé</b>
<b>Coaching à domicile</b>	<b>Autorisé</b>	<b>Autorisé</b> dans le respect du couvre-feu de 21h à 7h	<b>Autorisé</b>
<b>Compétitions avec protocoles sanitaires renforcés</b>			
<b>Sport professionnel et de haut niveau avec l'encadrement nécessaire</b>	<b>Autorisé</b>	<b>Autorisé</b>	<b>Autorisé</b>
<b>Vestiaires</b>			
<b>À usage collectif</b>	<b>Interdit</b> sauf pour les publics prioritaires	En attente	En attente
<b>Accueil de spectateurs</b>			
<b>Dans l'espace public</b>	<b>Interdit</b>	En attente	En attente
<b>En ERP de type PA ou X</b>	<b>Interdit</b>	En attente	En attente
<b>Vie associative</b>			
<b>Réunions (AG, bureau, commissions...)</b>	<b>Voie dématérialisée recommandée</b> Possible jusqu'au 01/04/2021	<b>Autorisé</b>	<b>Autorisé</b>
<b>Loisirs sportifs marchands (salle d'escalade, de fitness...)</b>			
<b>Lieux couverts et clos</b>	<b>Interdit</b> sauf publics prioritaires	<b>Interdit</b> sauf publics prioritaires	<b>Autorisé</b> (avec protocoles sanitaires renforcés)

# NOUVEAU COVERING DES CAMIONNETTES

Conformément aux recommandations de la Fédération Française de Rugby, un nouveau covering des deux nouveaux véhicules Renault Kangoo des CTC a été mis en place.

Rappel : N'hésitez pas à solliciter vos CTC pour vos besoins !

## Les 7 Conseillers Techniques Clubs déployés sur la Ligue Régionale Grand Est de Rugby

Thomas DEVOLDRE  
thomas.devoldre@lrger.fr

Benjamin MARTIN  
benjamin.martin@lrger.fr

Guillaume BUGEZ  
guillaume.bugez@lrger.fr

Emmanuel REVERT  
emmanuel.revert@ffr.fr

Arnaud BOURSAUX  
arnaud.boursaux@lrger.fr

Mohamed El Aziz KASSAR  
aziz.kassar@lrger.fr

Jean-Claude PETIT  
jean-claude.petit@lrger.fr

Nicolas HIRN  
nicolas.hirn@lrger.fr

FFR

Pour les clubs étrangers, renseignements auprès du  
Conseiller Technique Ligue

RUGBY



## À NE PAS OUBLIER

Pas de reprise des entraînements sans envoi du document à la ligue du document de reprise ainsi que la confirmation du référent "covid Manager" du club



## ANNONCE DE LA RÉGION GRAND EST

"Associations, sportifs, clubs ... consciente que la crise sanitaire perturbe vos activités, la Région Grand Est vous soutient grâce à plusieurs dispositifs :

Le Fonds Résistance : jusqu'à 30 000 € d'avance de trésorerie remboursables sur 3 ans

#Soutienstonclub : une plateforme de financement participatif pour soutenir les clubs sportifs du Grand Est

Les Grands Gestes : plateforme de vente en ligne d'offres promotionnelles pour Noël

Capital Stages : financement de 500 € / mois de stage accueilli en secteur associatif ou privé

Pour toute question ou information complémentaire, contactez : [stephanie.lembre@grandest.fr](mailto:stephanie.lembre@grandest.fr)

## C'EST QUOI LES PROCHAINES DATES ?

*Chaque semaine, nous vous rappelons les prochaines échéances*

**12/12/2020 : 09h00**

AG Financière FFR destinée aux présidents de club

**12/12/20 : 10h00**

Commission projets LRGER, destinée aux membres de la commission présidé par Armando Cutone

**19/12/20 : 09h00**

Bureau Directeur LRGER destinés aux élus BD + invités

**09/01/20 : 08h30**

Commission coordination comités départementaux destinée aux représentants des 10 comités départementaux présidée par Laurent Chapelle

**09/01/20 : 10h30**

Comité Directeur LRGER destinés aux élus CD et représentants com. départementaux + invités

**23/01/20 : 09h30**

"La parole est au club", Rassemblement destinés à tous les clubs de la région Grand Est pour échanger avec les élus LRGER et faire un état de la situation Rugby Grand Est